

FIBERJOSS  
TECHNOLOGY  
CATV-FTTH

---

# PORTAFOLIO

# FIBRA OPTICA



## **DROP 1-2-4-6 HILOS**

1. Utilizada para conexión final en NAP
2. conformado por alambre galvanizado de acero que le ofrece aún mayor resistencia.
3. es usado en entornos de intemperie.



## **FIBRA ASU 6,12,24 HILOS**

1. la fibra asu esta forrada por una capa de plástico resistente al agua.
2. a través de este cable se distribuyen los servicios de (internet, tv).



## **FIBRA ADSS**

1. es de instalación aérea entre postes, evitando la necesidad de cable guía.
2. tiene gran resistencia a la tracción necesaria en este tipo de instalaciones gracias a la aramida.
3. mantiene un peso muy ligero.

# HERRAJES DE SUSPENSIÓN



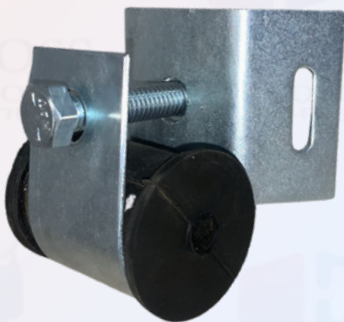
## **CORNETA**

1. Utilizada para tramos cortos.
2. Tolerancia hasta 13 MM.
3. Aleación de Aluminio.
4. Tuerca incluida en la pieza.



## **PRENSAHILO**

1. Fácil manejo e instalación, pequeña, liviana.
2. Se instala en poste mediante una cinta metálica.
3. Resistente a: Oxidación, humedad, temperaturas altas.
4. Recubrimiento de Zinc: 63 gr/m<sup>2</sup>.



## **TIPO C**

1. Fácil manejo e instalación.
2. Resistente a: Oxidación, humedad, temperaturas altas.
3. Se instala en poste mediante una cinta metálica .
4. Recubrimiento de Zinc: 63 gr/m<sup>2</sup>.

# HERRAJES DE RETENCIÓN



## **TIPO D**

1. **Fácil manejo e instalación, pequeña y liviana.**
2. **Resistente a: Oxidación, humedad, temperaturas altas.**
3. **Se sujeta al poste mediante cinta metálica.**
4. **Recubrimiento de Zinc: 63 gr/m2.**



## **MARIPOSA**

1. **Utilizada para retención y suspensión.**
2. **Se sujeta al poste mediante una cinta metálica.**
3. **Resistente a: Oxidación, humedad, temperaturas altas.**
4. **Recubrimiento de Zinc: 63 gr/m2.**



## **HELECOIDALES**

1. **Diseñado para fibra óptica ADSS-ASU.**
2. **Tensionado al calor a 180°C.**
3. **Compuesto de 4 a 7 hilos de acuerdo a su tamaño y diámetro.**



# TENSOR DROP



## TIPOJ

1. Fácil manejo e instalación.
2. Resistente a: Oxidación, humedad, temperaturas altas.
3. Se sujeta al poste mediante una cinta metálica.
4. Recubrimiento de Zinc: 63 gr/m<sup>2</sup>



## METALICO

1. Se puede remover por lo que es reutilizable
2. Es de acero inoxidable que garantiza la corrosión
3. Alambre de acero inoxidable.
4. Abrazadera, calzador y tensor de acero inoxidable.
5. Libre de mantenimiento.



## PIN

1. Soporta y ajusta cable de fibra óptica Drop figura 8 y 0.
2. es un mecanismo plástico de tensión (carcasa y pin) y gancho metálico de sujeción a pared o poste.
3. su función es ajustar el cable manteniendo la tensión necesaria sin dañar las fibras.

# ACCESORIOS

## CINTA DE ACERO



1. Rollo de 30 metros.
2. Para trabajos pesados de sujeción.
3. Resistencia a la oxidación y muchos agentes corrosivos moderados.
4. Medidas: 3/8" - 1/2" - 5/8" - 3/4".

## ZUNCHADORA



1. Cortador integrado.
2. Incluye una palanca de corte por fricción.
3. Ajuste con resorte
4. Se usa para colocar flejes, abrazaderas de extremo libre, y sujecion en general.

## HEBILLAS



1. Acero inoxidable.
2. puede mantener la cinta en su máxima tención.
3. carga máxima Kgf 452.
4. Medidas: 3/8" - 1/2" - 5/8" - 3/4".

# EQUIPOS



**ROUTER DE  
BORDE WAN**



**OLT GPON/EPON**



**ODF**



**EDFA INTERNET  
+  
CATV**



**MINI  
TRANSMISOR  
ÓPTICO**



**ESCONDER O  
TRANSMODULADOR**



# EQUIPOS



**MUFLA**



**CAJA NAP**



**SANGRADOR**



**KIT FTTH**



**OTDR**



**CAJA OB**